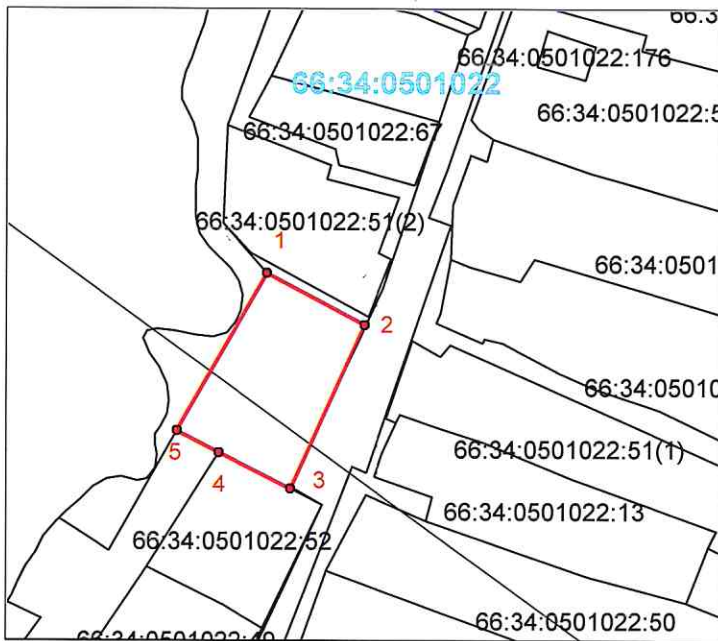


Схема расположения земельного участка или земельных
 участков на кадастровом плане территории

Условный номер земельного участка -		
Площадь земельного участка <u>598 кв.м</u>		
Обозначение характерных точек границ	Координаты, м (МСК-66, зона I)	
	х	у
1	418296,90	1589599,31
2	418288,22	1589615,78
3	418261,05	1589603,29
4	418266,92	1589591,43
5	418270,40	1589584,39



Условные обозначения:
 — границы образуемого земельного участка
 — сети трубопроводов
 — границы земельных участков, включенных в ЕГРН
 — границы кадастрового квартала
 66:34:0101003 - кадастровый номер кадастрового квартала
 66:69:0101003:2 - обозначение кадастрового номера земельного участка, включенного в ЕГРН

Масштаб 1:1000

Местоположение земельного участка: Свердловская область, город Асбест, пос. Старо-Окунево, в районе дома № 16
 Категория земель – земли населенных пунктов