



АДМИНИСТРАЦИЯ АСБЕСТОВСКОГО ГОРОДСКОГО ОКРУГА
РАСПОРЯЖЕНИЕ

25.02.2022

№ 111-РА

г. Асбест

**Об утверждении дизайн-проекта благоустройства аллеи на ул. Уральская
«Горный лен» (р-н от ул. Ленинградская до ул. Советская)**

В соответствии с Федеральным законом от 06 октября 2003 года № 131-ФЗ «Об общих принципах организации местного самоуправления в Российской Федерации», постановлением Правительства Российской Федерации от 10.02.2017 № 169 «Об утверждении Правил предоставления и распределения субсидий из федерального бюджета бюджетам субъектов Российской Федерации на поддержку государственных программ субъектов Российской Федерации и муниципальных программ формирования современной городской среды», статьями 27, 30 Устава Асбестовского городского округа, в рамках реализации муниципальной программы «Формирование современной городской среды на территории Асбестовского городского округа на 2018-2024 годы» и по результатам заседания от 03.02.2022 общественной муниципальной комиссии по обеспечению и реализации муниципальной программы «Формирование современной городской среды на территории Асбестовского городского округа на 2018-2024 годы»:

1. Утвердить дизайн-проект благоустройства аллеи на ул. Уральская «Горный лен» (р-н от ул. Ленинградская до ул. Советская) (прилагается).

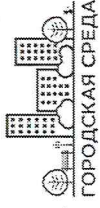
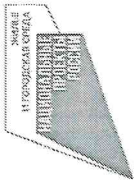
2. Опубликовать настоящее распоряжение в специальном выпуске газеты «Асбестовский рабочий» «Муниципальный вестник» без приложений, разместить полный текст настоящего распоряжения с приложениями в сетевом издании в сети «Интернет» по адресу (www.arasb.ru) и на официальном сайте Асбестовского городского округа в сети Интернет (www.asbestadm.ru).

3. Контроль за исполнением настоящего распоряжения возложить на Первого заместителя главы администрации Асбестовского городского округа Л.И. Кирьянову.

Глава
Асбестовского городского округа



Н.Р. Тихонова



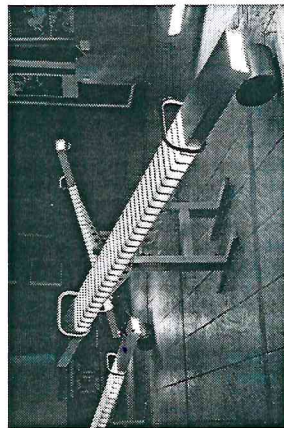
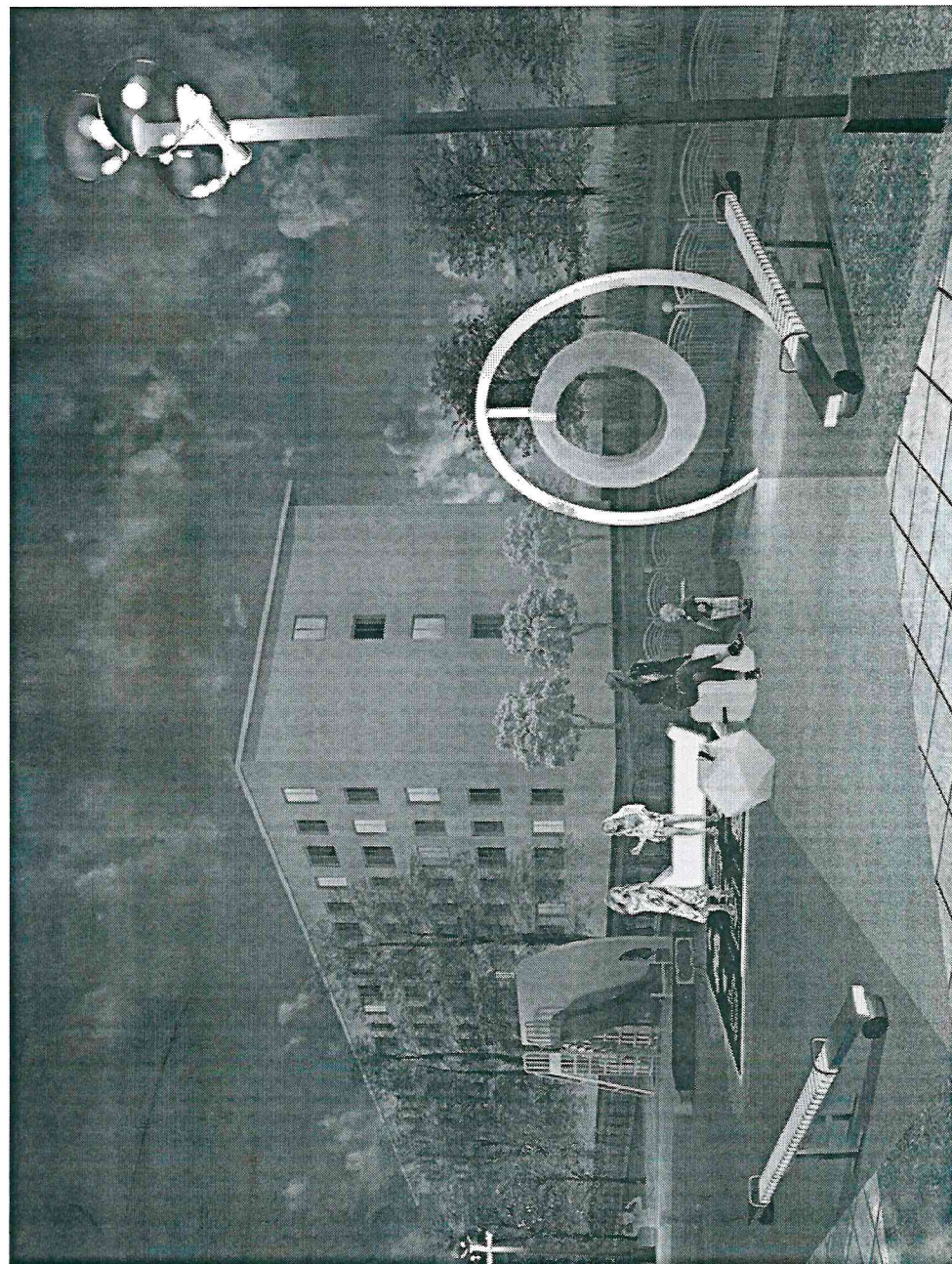
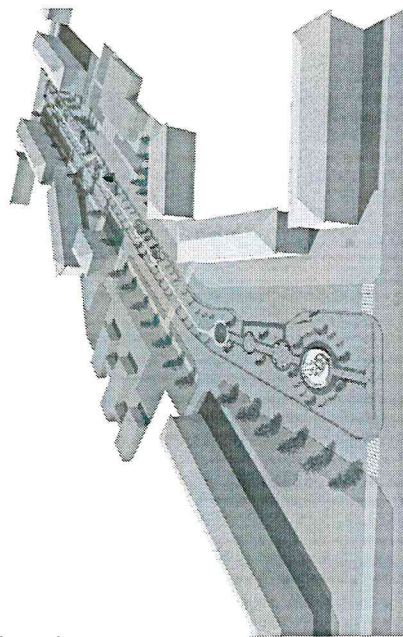
**Благоустройство аллеи на ул. Уральская «Горный лен»
(р-н ул. Ленинградская до ул. Советская)**

Дизайн - проект



Асбестовский городской округ

КВАРТАЛ «СЕМЕЙНЫЙ»

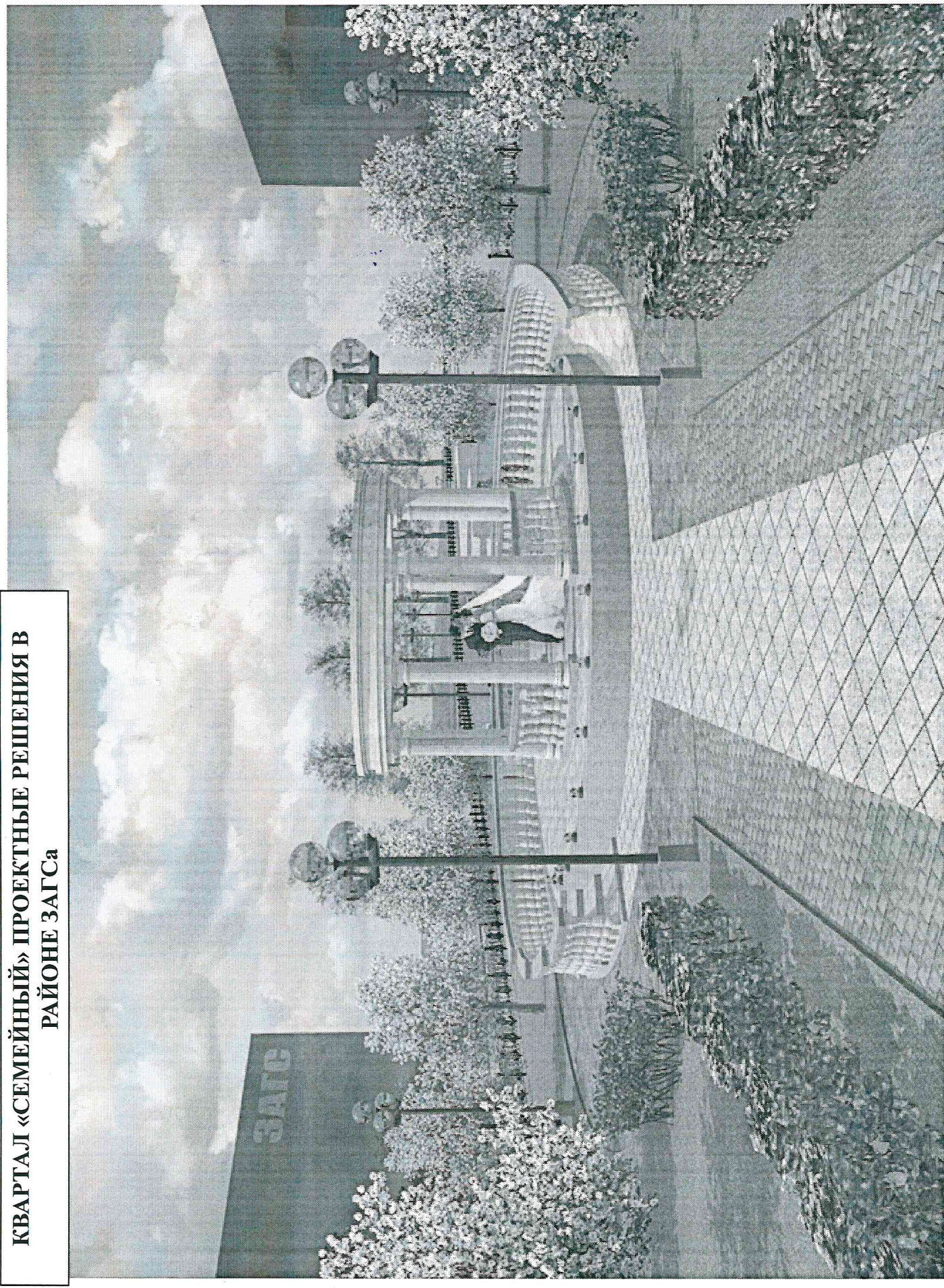


Интерактивные качели – каркас -
сталь, порошковая покраска.
Умная динамическая светодиодная
подсветка.



Скамья. Корпус — стеклопластик
окрашенный. Универсальный
и прочный материал. Позволяет
изготавливать объекты любой
формы.

КВАРТАЛ «СЕМЕЙНЫЙ» ПРОЕКТНЫЕ РЕШЕНИЯ В РАЙОНЕ ЗАГСa



**КВАРТАЛ «СЕМЕЙНЫЙ» ПРОЕКТНЫЕ РЕШЕНИЯ В
РАЙОНЕ ЗАГСa**



ПОЯСНИТЕЛЬНАЯ ЗАПИСКА



Асбестовский городской округ

Наименование объекта: Проект благоустройства аллеи на ул. Уральская «Горный лен» (р-н от ул. Ленинградская до ул. Советская).

Место расположения объекта:

Свердловская область, город Асбест, Аллея «Горный лён» (земельный участок 66:34:0502029:7036)

Основная цель проекта: – повышение качества городской среды, создание комфортных условий для досуга различных групп населения, как проживающих на территории города, так и посещающих Асбест в качестве гостей и туристов.

В процессе проектирования благоустраиваемая территория была разделена на три зоны (кварталы).

Название проекта связано с минералом, давшим имя городу. Хризотил-асбест называют еще «горным льном», так как он напоминает по блеску и гибкости шелк, нити которого можно использовать для пряжи. Основной идеей проекта является построение целостной структуры благоустраиваемой территории при условии ее зонирования за счет применения во всех зонах единых принципов формообразования (культурно-исторический, деловой и семейный кварталы).

Идея была подсказана особенностями строения асбеста, который способен расщепляться на отдельные волокна. Прочность на разрыв каждого из них сопоставима с лучшими марками стали, а в целом они образуют этот уникальный минерал.

Так и выбранное проектное решение позволило объединить разные запросы жителей на функциональное зонирование и назначение благоустраиваемой территории в единой концепции. В качестве объединяющего элемента всех кварталов предусматривается использование зеленого и белого цветов - цветов уральского хризотил-асбеста. Для благоустройства будут использованы строительные материалы, изготовленные исключительно на предприятиях Асбеста (песок, плитка, асфальт, бетон).

Квартал - "Семейный" - S=5 724 кв.м.

Здесь оборудованы места детских и подростковых «активностей», причем формы выбраны с учетом особенностей и интересов детей разного возраста и удобства для родителей с точки зрения постоянного нахождения их ребенка в зоне видимости для обеспечения безопасности. Данное городское пространство получит свое дальнейшее развитие в рамках организации молодежными общественными организациями краудфандинговой кампании по сбору средств для изготовления и установки здесь арт-объектов, имеющих, в том числе, познавательную ценность для детей и подростков, а также связанных с историей города.

Проектом предлагается расширить и окультурить площадку в районе ЗАГСа, придать ей торжественность и статусность.

На невысоком подиуме предлагается установить беседку, которая станет центром притяжения для молодоженов.

Впервые в нашем городе, для благоустройства территории, предлагается применить искусственные ландшафтные ТОПИАРИ фигуры, которые солидно украсят выделенное для них пространство. Топиарные фигуры с большим интересом привлекут внимание горожан

и гостей и будут великолепно смотреться в квартале «Семейный».

Установленные в этой части архитектурные формы позволят молодоженам после проведения церемонии бракосочетания в отделе ЗАГСа, расположенного на примыкающей к аллее территории, организовать яркую фотосессию, соблности определенных романтические свадебные традиции. А большой цифровой экран будет предназначен для прямой трансляции бракосочетания, что позволит повысить значимость сохранения семейных ценностей, укреплять институт семьи и брака. Также, с учетом пожелания жителей города, предусмотрена детская площадка с применением интерактивного оборудования.

Озеленение: Климат — главный фактор, определяющий характер растительности. Выбор деревьев и кустарников для озеленения благоустраиваемой территории не случаен, он определяется климатическими особенностями города, структурой уже сложившихся в городской среде зон зеленых насаждений. Так, высадка лип на Аллее «Горный лён» позволит этой территории органично соединиться с расположенной неподалеку липовой аллеей, заложенной еще в военные годы, а рябиновые кусты создадут прекрасный ансамбль с расположенного Парка Победы. Климат и температурный фактор непосредственно действует как ограничивающий фактор для более теплолюбивых видов.

Местоположение города Асбеста обуславливает древесно-кустарниковый состав для озеленения города. При озеленении Аллеи «Горный лён» выбраны такие растения, которые лучшим образом способны решить поставленные задачи. Например, при озеленении

ул. Уральской, застроенной многоэтажными домами и зданиями, и высадке лип, кленов, предусмотрена защита фасадов от солнца. Внутри аллеи для создания зон отдыха в тени, на тротуарах предполагается высадка низких или средних растений — рябины, калины, белой сирени, яблони, груши, можжевельника, туи.

Благоустраиваемая территория предусматривает возможность удобного пользования маломобильными группами населения (предусмотрены пандусы, понижения бордюрных камней, специализированные скамьи). Для поддержания чистоты территории применяется использование разделительного сбора мусора и установка современных контейнеров дог-боксов-контейнер для сбора и утилизации продуктов жизнедеятельности собак.