

СОГУП "Областной Центр недвижимости"  
филиал "Асбестовское Бюро технической  
инвентаризации и регистрации недвижимости"

**ТЕХНИЧЕСКИЙ ПАСПОРТ**  
на здание Дома бытовых услуг литера А

составлен по состоянию на 15.07.2010г.

**Адрес (местоположение) объекта**

Свердловская область, Асбестовский городской округ,  
г. Асбест, ул. Ленинградская, д. № 35а

Инвентарный номер дела

1164\01\5-00

Инвентарный номер объекта

1164\01\0001\5-00

## I. Регистрация права собственности

(реестровый № )

Фонд *муниципальный*

Дата записи	Полное наименование учреждения, предприятия или организации	Документы, устанавливающие право собственности с указанием кем, когда и за каким номером выданы	Долевое участие при общей собственности	Подпись лица свидетельствующего правильность записи
1	2	3	4	5

## II. Экспликация земельного участка \_\_\_\_\_ кв. м.

Площадь участка			Незастроенная площадь					
по документам	фактически	застроенная	проезд	тротуар	газон	грунт	прочее	
1	2	3	4	5	6	7	8	9
		675						

## III. Благоустройство здания <sup>912,7</sup> ~~910,2~~ кв. м. общей площади

Водопровод	Канализация	Отопление						Централизованное горячее водоснабжение	Ванны				Газоснабж.		Электроснабжение	Лифты, шт.				
		От системы Горючего	От групповой (квартирной) котельной	От собственной котельной	От АГВ	печное	От электрогенераторов		С центральн. горячим водоснабжением	с газовыми колонками	с дровяными колонками	централизованное	жидким газом	пассажирские		грузовые				
1	2	3	4	5	6	7	8	9	10	11	12	13	14	15	16	17	18	19	20	
912,7 <del>910,2</del>	912,7 <del>910,2</del>		912,7 <del>910,2</del>					912,7 <del>910,2</del>						912,7 <del>910,2</del>						

IV. Общие сведения

Назначение **производственное**  
 Использование **производственное**  
 Количество мест (мощность)

- а)
- б)
- в)
- г)

V. Исчисление площадей и объемов здания и его частей

Литера по плану	Наименование здания и его частей	Формула для подсчета площадей по наружному обмеру	Площадь (м. кв)	Высота (м)	Объем (м. куб)
1	2	3	4	5	6
А	Основное строение 1 этаж		583,5	3,69	2153
	Основное строение (подвал)		(578,9)	2,45	1418
а	Вход в подвал		3,2		
а1	Крыльцо		68,7		
а2	Крыльцо		6,5		
а3	Крыльцо		4,8		
а4	Вентшахта		3,8		
а5	Прямки		4,9		
					3571
		Застроенная площадь:	675,4		
		Поэтажная площадь:	1254,3		

**VI. Описание конструктивных элементов здания и определение износа**

Литера **А** Год ввода в эксплуатацию **1990** Число этажей **1**

Группа капитальности **I** Вид внутренней отделки **простая**

№ п/п	Наименование конструктивных элементов		Описание конструктивных элементов	Техническое состояние	Удельный вес по таблице	Поправки к удельному весу в процентах	Удельный вес конструктивного элемента с поправками	Износ в процентах	Процент износа к строению гр. 7х гр. 8/ 100	Тек. изм.	
										износ в проц.	
										элемента	к строению
1	2		3	4	5	6	7	8	9	10	11
1	Фундаменты		Ленточный сборный из железобетонных блоков	Мелкие трещины	4	1	4	20	0,80		
2	а) Стены (колонны) и их наружная отделка		Кирпичные, оштукатурены, побелены, облицованы плиткой	Трещины на откосах проемов, отслоение облицовки	35	1	35	20	7,00		
	б) перегородки		Кирпичные	Редкие сколы							
3	Перекрытие	чердачное	Сборное из железобетонных плит	Отслоение выравнивающего слоя в заделке швов	24	1	24	20	4,80		
		междуэтажное	-								
		надподвальное	-								
4	Крыша		Кровля рулонная	Вздутие поверхности	2	1	2	30	0,60		
5	Полы		Мозаичная и метлахская плитка, линолеум	Стирание поверхности в ходовых местах	6	1	6	25	1,50		
6	Проемы	оконные	По два створных переплета в проеме с металлическими решетками	Рассохлись оконные переплеты	7	1	7	25	1,75		
		дверные	Филенчатые, металлические	Дверные полотна осели							
7	Внутренняя отделка		Стены- штукатурка, побелка, покраска, кафель. Потолок - побелка	Окрасочный слой потемнел и загрязнился	8	1	8	25	2,00		
8	Санитарно- и электро-технические устройства	отопление	Центральное		11	1	11	25	2,75		
		водопровод	Центральный								
		канализация	Центральная								
		горячее водоснаб.	Центральное								
		электроосвещ.	Скрытая проводка								
		радио	-								
		телефон	Скрытая проводка								
вентиляция	Приточно-вытяжная										
9	Прочие работы		Крыльца бетонные		3	1	3	25	0,75		
<b>Итого:</b>					<b>100</b>		<b>100</b>		<b>21,95</b>		

Процент износа, приведенный по формуле:

$$\frac{\text{процент износа (гр. 9) X 100}}{\text{удельный вес (гр. 7)}}$$

**22%**

## VI. Описание конструктивных элементов здания и определение износа

Литера **А**    Год ввода в эксплуатацию **1990**    Число этажей **подвал**  
 Группа капитальности **I**    Вид внутренней отделки **простая**

№ п/п	Наименование конструктивных элементов	Описание конструктивных элементов	Техническое состояние	Удельный вес по таблице	Поправки к удельному весу в процентах	Удельный вес конструктивного элемента с поправками	Износ в процентах	Процент износа к строению гр. 7х гр. 8/ 100	Тек. изм.	
									износ в проц.	
									элемента	к строению
1	2	3	4	5	6	7	8	9	10	11
1	Фундаменты	<i>Земляные работы</i>	<i>Мелкие трещины</i>							
2	а) Стены (колонны) и их наружная отделка	<i>Железобетонные блоки</i>	<i>Трещины</i>							
	б) перегородки	<i>Кирпич</i>	<i>Редкие сколы</i>							
3	Перекрытие	чердачное	-	Отслоение выравнивающего слоя в заделке швов						
		междуэтажное	<i>Сборное из железобетонных плит</i>							
		надподвальное	-							
4	Крыша	-								
5	Полы	<i>Бетонные</i>	<i>Стирание поверхности в ходовых местах</i>							
6	Проемы	оконные	<i>По одному глухому переплету в проеме</i>	<i>Рассохлись оконные переплеты</i>						
		дверные	<i>Простые, металлические</i>	<i>Дверные полотна осели</i>						
7	Внутренняя отделка	<i>Стены- затирка, побелка. Потолок - побелка</i>	<i>Окрасочный слой потемнел и загрязнился</i>							
8	Санитарно- и электро-технические устройства	отопление	<i>Центральное</i>							
		водопровод	-							
		канализация	-							
		горячее водоснаб.	-							
		электроосвещ.	<i>Скрытая проводка</i>							
		радио	-							
		телефон	<i>Открытая проводка</i>							
вентиляция	<i>Приточно-вытяжная</i>									
9	Прочие работы	<i>Вход в подвал бетонный</i>								

Итого:

Процент износа, приведенный по формуле:

процент износа (гр. 9) X 100  
 удельный вес (гр. 7)

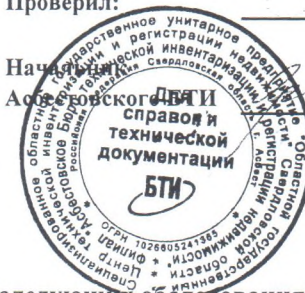
**22%**



### XI. Общая стоимость (в руб.)

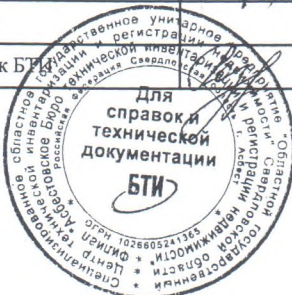
В ценах какого года	Основные строения		Служебные постройки		Сооружения		Всего	
	восстановительная	действительная	восстановительная	действительная	восстановительная	действительная	восстановительная	действительная
1	2	3	4	5	6	7	8	9
1984	67001	52261					67001	52261
2010	3169147	2471945					3169147	2471945

«15»	июля	2010г.	Исполнитель:		Коковина Н. С.
«16»	июля	2010г.	Проверил:		Волкова Г. П.
«22»	июля	2010г.	Начальник БТИ Абсолютского ДТ И		Яруллова Л. Ф.

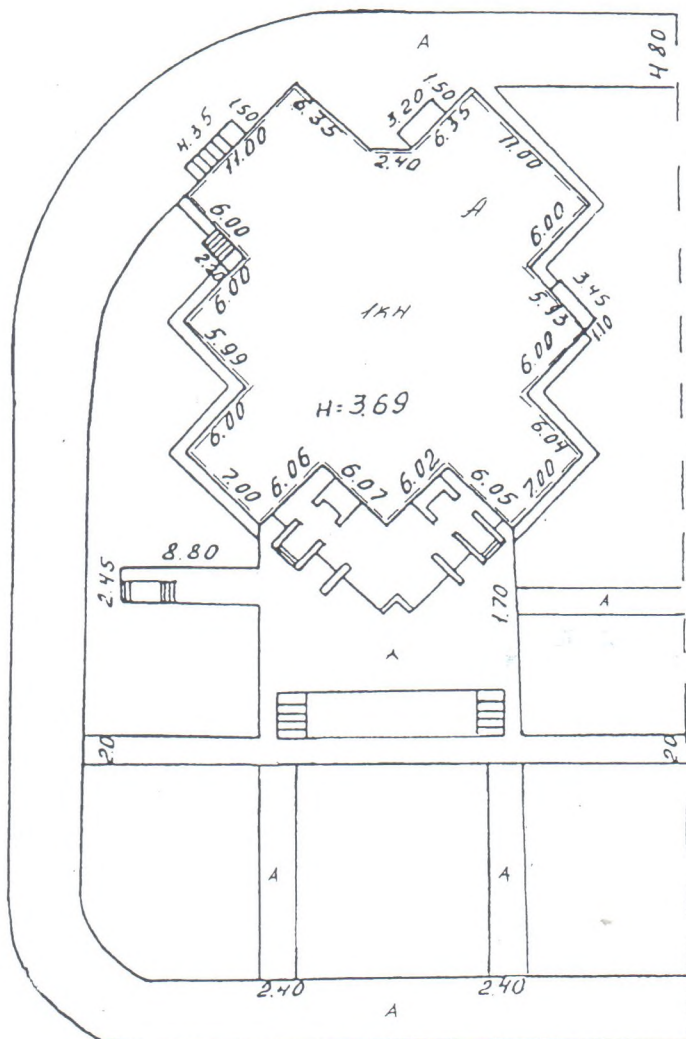


### XII. Отметка о последующих обследованиях

Дата обследования	« 23 » 09 2010 г.	«   »	200 г.	«   »	200 г.
Обследовал					
Проверил					
Начальник БТИ					



УЧ-К N 35

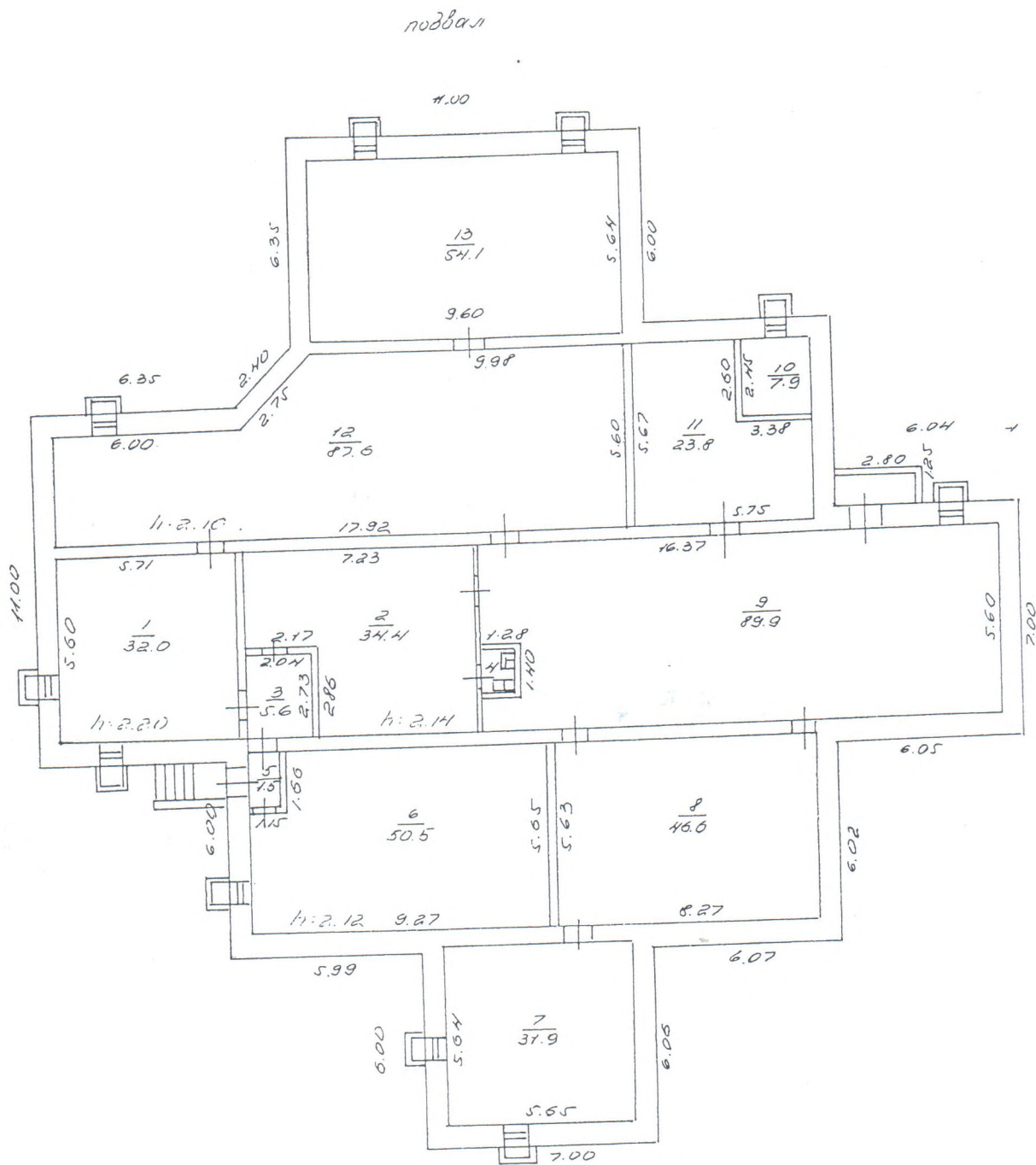


УЧ-К N 37

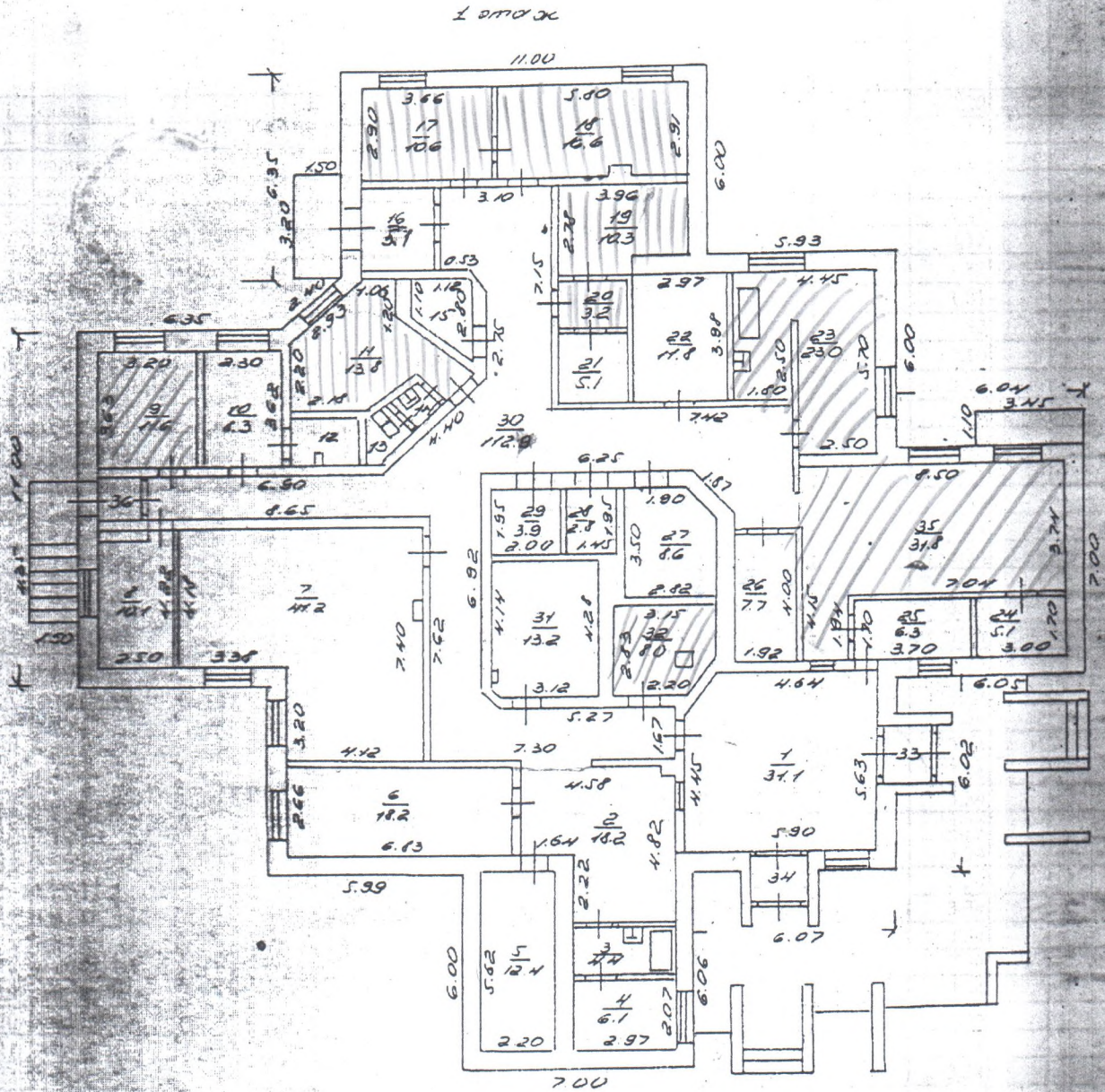
ул. Ленинградская, 35а

СОГУП "Областной Центр недвижимости" филиал "Асбестовское бюро технической инвентаризации и регистрации недвижимости"		Инв. № 1164/01/ 0001/5-00
Лист № 1	Инвентарный план строения литеры А расположенного по адресу: г. Асбест, ул. Ленинградская, д. 35а	Масштаб 1:500
Дата	Исполнитель	Ф.И.О.
15.07.10	Техник	Коковина Н. С.
16.07.10	Руководит. группы	Волкова Г. П.
22.07.10	Начальник филиала	Яруллова Л. Ф.





СОГУП "Областной Центр недвижимости" филиал "Асбестовское бюро технической инвентаризации и регистрации недвижимости"			Инв. № 1164/01 0001/5-0
Лист № 1	Поэтажный план строения литеры А расположенного по адресу: г. Асбест, ул. Ленинградская, д. 35а		Масштаб 1:200
Дата	Исполнитель	ФИО	Подпись
15.07.10	Техник	Коковина Н. С.	<i>[Signature]</i>
16.07.10	Руководит. группы	Волкова Г. П.	<i>[Signature]</i>
22.07.10	Начальник филиала	Яруллова Л. Ф.	<i>[Signature]</i>



СОГУП "Областной Центр недвижимости" филиал "Асбестовское бюро технической инвентаризации и регистрации недвижимости"			Инв. № 1164/01/ 0001/5-00
Лист № 2	Позтажный план строения литеры А расположенного по адресу: г. Асбест, ул. Ленинградская, д. 35а		Масштаб 1:200
Дата	Исполнитель	ФИО	Подпись
15.07.10	Техник	Коковина Н. С.	<i>[Signature]</i>
16.07.10	Руководит. группы	Волкова Г. П.	<i>[Signature]</i>
22.07.10	Начальник филиала	Яруллова Л. Ф.	<i>[Signature]</i>

Экспликация к плану здания дома бытовых услуг литера А  
г. Асбест, ул. Ленинградская, д. № 35а

Дата записи	Этажи, литера	Номер помещения по плану здания	Назначение частей помещения:	Формула подсчета площадей	Общая площадь, м	в том числе:		Площадь лоджий, балконов, террас, веранд и кладовых с коэффициентом	Высота помещений по внутреннему обмеру	Площадь помещений общего пользования	Самовольно переоборудованная площадь
						производственная					
						Основная	Вспомогательная				
15.07.2010г.	подвал	1	склад		32,0	32,0			2,20		
		2	склад		34,4	34,4			2,14		
		3	коридор		5,6		5,6		2,14		
		4	санузел		1,3		1,3		2,14		
		5	тамбур		1,5		1,5		2,14		
		6	тепловой узел		50,5		50,5		2,12		
	техподвал	7	техподвал		31,9		31,9		1,82		
		8	техподвал		46,6		46,6		1,82		
		9	техподвал		89,9		89,9		1,82		
		10	техподвал		7,9		7,9		2,10		
		11	техподвал		23,8		23,8		2,10		
		12	техподвал		87,6		87,6		2,10		
		13	техподвал		54,1		54,1		2,10		
			<b>Итого по подвалу</b>		<b>467,1</b>	<b>66,4</b>	<b>400,7</b>				
15.07.2010г.	1	1	приемный пункт		31,1	31,1			3,34		
		2	коридор		18,2		18,2		3,34		
		3	служебное помещение		4,4		4,4		3,34		
		4	кабинет		6,1	6,1			3,34		
		5	кабинет		12,4	12,4			3,34		
		6	мастерская		18,2	18,2			3,34		
		7	мастерская		41,2	41,2			3,34		
		8	мастерская		10,1	10,1			3,34		
		9	кабинет		11,6	11,6			3,34		
		10	мастерская		8,3	8,3			3,34		
		11	комната приема пищи		13,8		13,8		3,34		
		12	душевая		2,5		2,5		3,34		
		13	санузел		1,4		1,4		3,34		
		14	умывальная		1,3		1,3		3,34		
		15	склад		3,6	3,6			3,34		
		16	тамбур	$2.32 * 2.20$	<del>2,6</del> 5,1	<del>2,6</del> 5,1			3,34		
		17	мастерская		10,6	10,6			3,34		
		18	мастерская		16,6	16,6			3,34		
		19	мастерская		10,3	10,3			3,34		
		20	мастерская		3,2	3,2			3,34		
		21	мастерская		5,1	5,1			3,34		
		22	венткамера		11,8		11,8		3,34		
		23	швейный цех		23,0	23,0			3,34		
		24	кабинет		5,1	5,1			3,34		
		25	склад		6,3	6,3			3,34		
		26	электрощитовая		7,7	7,7			3,34		
		27	склад		8,6	8,6			3,34		
		28	раздевалка		2,8		2,8		3,34		
		29	раздевалка		3,9		3,9		3,34		
		30	коридор		81,1		81,1		3,34		
		31	склад		13,2	13,2			3,34		
		32	мастерская		8,0	8,0			3,34		
		33	примерочная		2,7	2,7			3,34		
		34	тамбур		2,7		2,7		3,34		
		35	цех для чистки ковров		31,8	31,8			3,34		
		36	тамбур		1,8	1,8			3,34		
			<b>Итого по 1 этажу:</b>		<b>443,1</b>	<b>294,8</b>	<b>148,3</b>				
			<b>Итого по зданию</b>		<b>910,2</b>	<b>361,2</b>	<b>549,0</b>				

445,6  
912,4

150,8  
559,5